

Organizacijska enota: Dolenjske Toplice, H. Balnea in H. Kristal  
Datum:

## Navodila za priklop računalnika na internet preko brezžičnega WLAN omrežja.

Računalniško omrežje omogoča hotelskim gostom **brezplačen** dostop do interneta ter vzpostavitev privatnih povezav.

### Osnovne zahteve :

- prenosni računalnik z **omogočenim** mrežnim priključkom (Ethernet)
- nameščen operacijski sistem Microsoft Windows XP, Vista ...
- nastavljen poljubni IP naslov ali DHCP

### Ponazoritev brezžičnega (WLAN) priklopa :



### Podatki WLAN omrežja :


SSID:

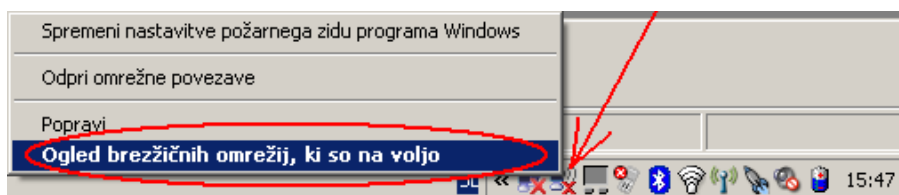
**Terme\_Krka**

Ob prijavi v brezžično omrežje **ne** potrebujete nastavljati varnostnih nastavitev (Security Settings) saj omrežje **ni** zaščiteno z varnostnim ključem (Encryption Key).

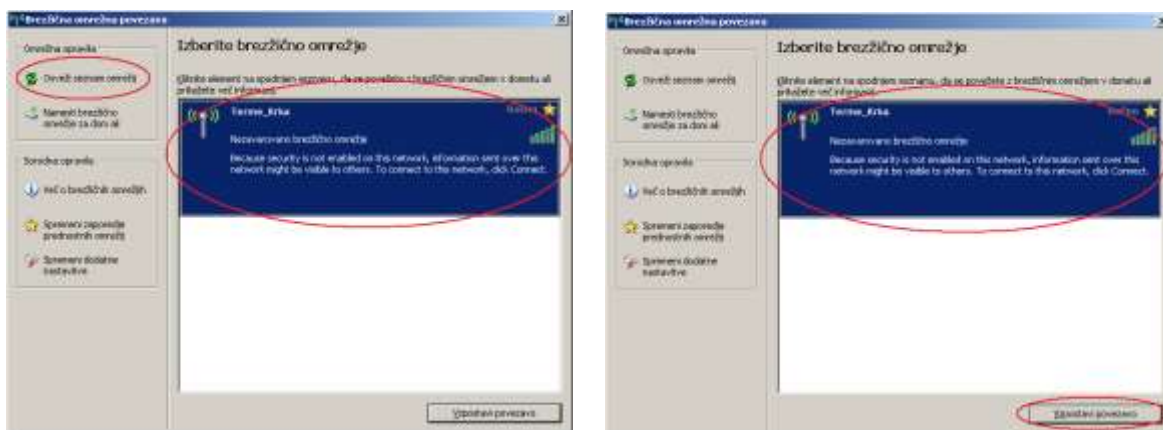
V nadaljevanju so dodatna pojasnila in navodila za operacijski sistem **Windows Vista** in **Windows XP**.

## Dodatna pojasnila za Microsoft Windows XP

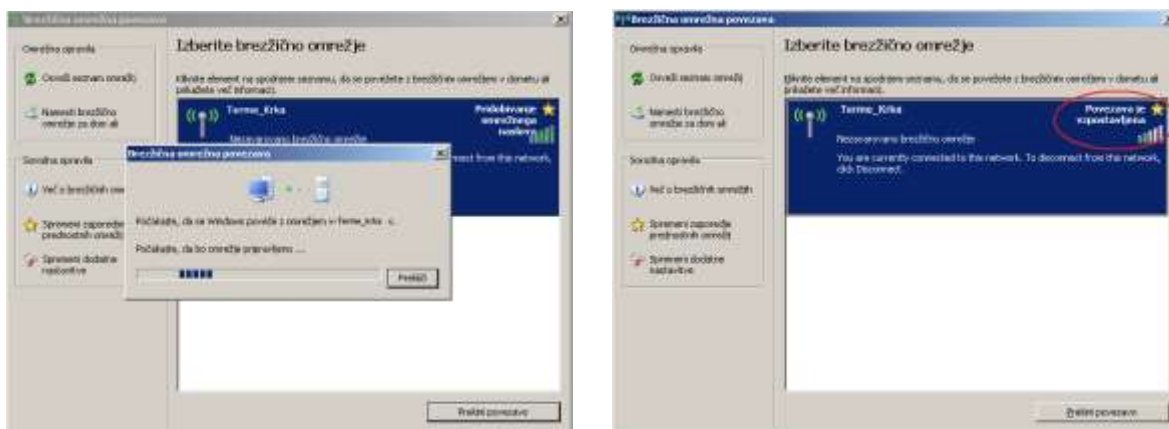
1. Aktivirajte mrežno kartico (*običajno je to gumb nad tipkovnico, ki ponazarja uporabo WLAN omrežja*) 
2. Spodaj v levem kotu na povezavi z **desnim** klikom na miški izberete »Ogled brezžičnih omrežij, ki so na voljo« (View Available Wireless Networks).



3. Odpre se okno razpoložljivih omrežij, kliknite »Osveži seznam omrežij« (Refresh Networks List). Nato izberite omrežje (Terme Krka) in kliknite »Vzpostavi povezavo« (Connect).





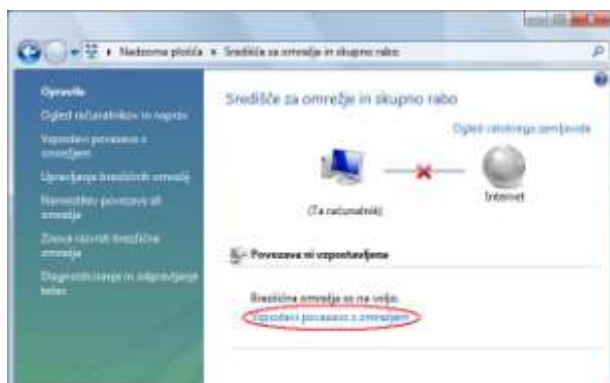
4. Povezava se prične vzpostavljati. V levem zgornjem kotu okna za izbiro brezžičnega omrežja sistem javi, da je »Povezava vzpostavljena« (Status: Connected)



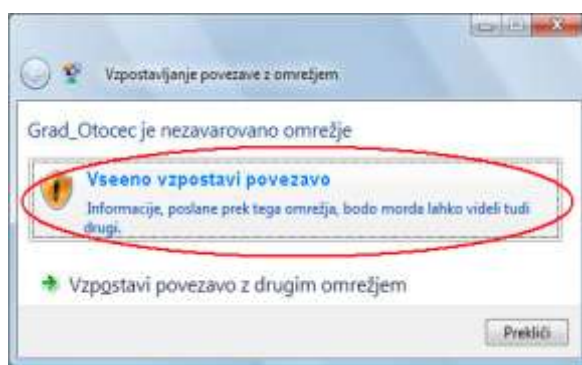
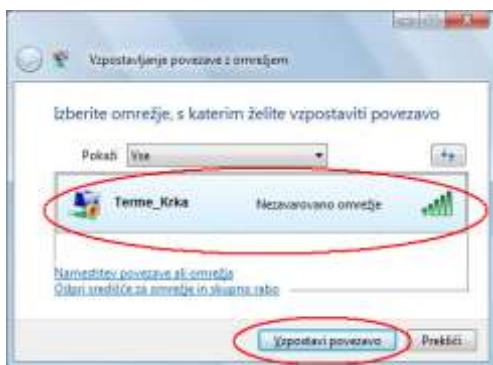
S tem je priprava računalnika za priklop v brezžično (WLAN) omrežje »Terme\_Krka« končana.

## Dodatna pojasnila za Microsoft Windows Vista

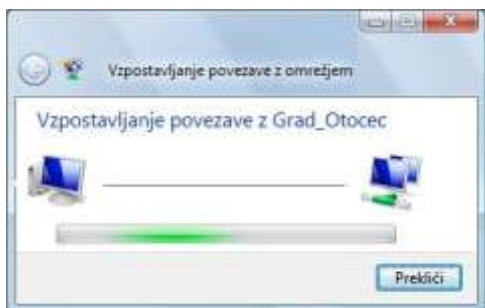
1. Aktivirajte mrežno kartico (*običajno je to gumb nad tipkovnico, ki ponazarja uporabo WLAN omrežja*) 
2. V orodni vrstici »spodaj desno« kliknite na ikono .
3. Nato izberete povezavo »**Nadzorna plošča**« (Control Panel)
4. Izberite »**Klasičen pogled**« nadzorne plošče. (Switch to Classic View)
5. Izberite in kliknete na ikono »**Središče za omrežje in skupno rabo**« (Network and Sharing Center)
6. Izberite: »**Vzpostavite povezavo z omrežjem**« (Connect to a network)



7. Odpre se okno razpoložljivih omrežij, izberete omrežje (Terme\_Krka) in kliknete »**Vzpostavi povezavo**«



8. Prične se vzpostavljanje povezave



Če ste sledili navodilom vam operacijski sistem javi sporočilo, da ste uspešno vzpostavili povezavo z omrežjem **WLAN (Terme\_Krka)**, (Successfully connected to Terme\_Krka)