

Navodila za priklop računalnika na internet iz hotelske sobe

Računalniško omrežje omogoča hotelskim gostom **brezplačen** dostop do interneta ter vzpostavitev privatnih povezav.

Osnovne zahteve :



- prenosni računalnik z **omogočenim** mrežnim priključkom (Ethernet)
- nameščen operacijski sistem Microsoft Windows XP, Microsoft Windows Vista, ...
- nastavljen poljubni IP naslov ali DHCP

Za povezavo računalnika in vtičnice na steni je potreben tudi mrežni (UTP) kabel.
V kolikor kabla še nimate, ga lahko dobite na recepciji hotela ob plačilu kavcije.

Ponazoritev (LAN) priklopa :



Navodila za priklop na internetno omrežje :

1. S kablom povežite računalnik in vtičnico na steni ob pisalni mizi "**Črna vtičnica z rdečimi številkami**".
2. Počakajte nekaj trenutkov, da se povezava vzpostavi. Povezava je vzpostavljena, ko se v levem spodnjem delu ekrana računalnika pojavi ena od ikon ( ali ).

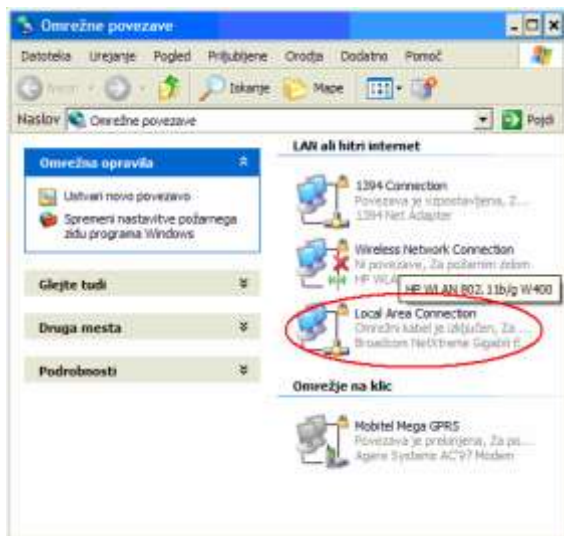
V nadaljevanju so ločena dodatna pojasnila in navodila za operacijski sistem Microsoft Windows XP in Microsoft Windows Vista.

Dodatna pojasnila za Microsoft Windows XP

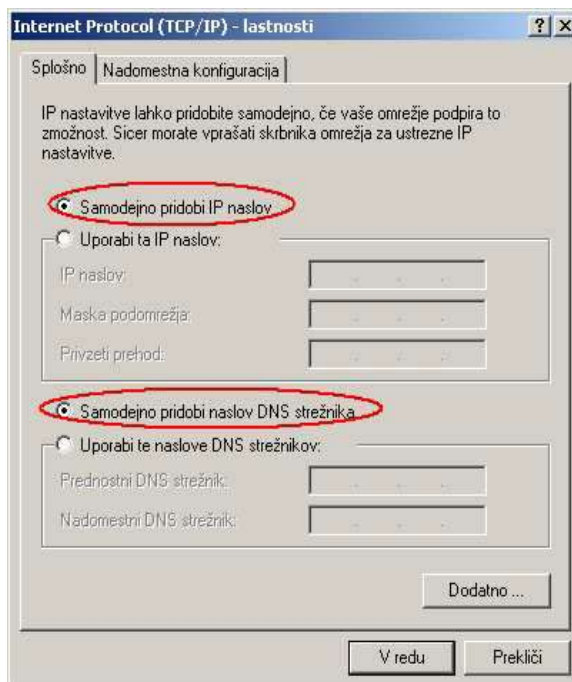
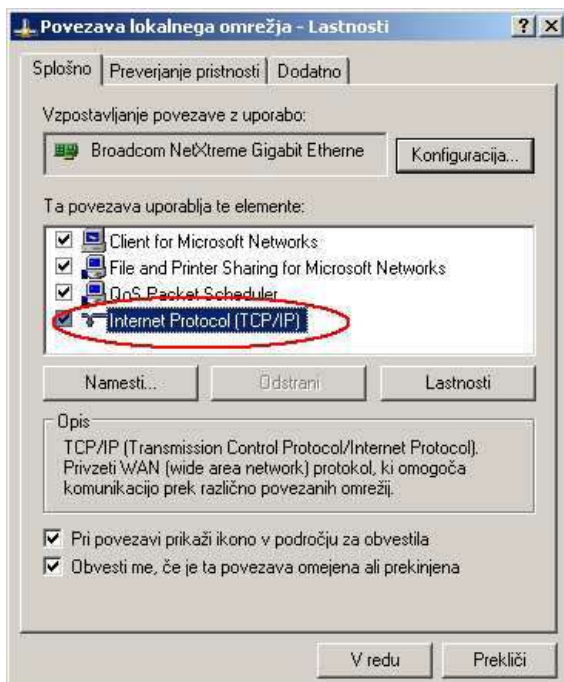
1. S kablom povežite računalnik in vtičnico na steni ob pisalni mizi "**Črna z rdečimi številkami**".
2. Počakajte nekaj trenutkov, da se povezava vzpostavi, nato odprite Internet Explorer.

V primeru, da se povezava ne vzpostavi preverite naslednje:

3. V orodni vrstici v desnem spodnjem kotu kliknite "**Start**"
4. Izberite povezavo "**Nadzorna Plošča**" (Control Panel) ter odprite ikono "**Omrežne povezave**" (Network and Internet connections)
5. Izberemo "**Povezava lokalnega omrežja**" (Local Area Connection)



6. Izberite "**Internet protocol (TCP/IP)**" ter označite nastavitve kot na sliki




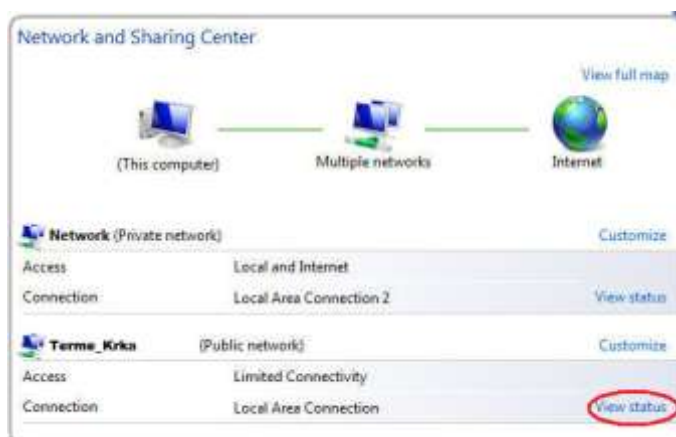
Tako je priprava nastavitvev računalnika za priklop v internetno omrežje končana.

Dodatna pojasnila za Microsoft Windows Vista

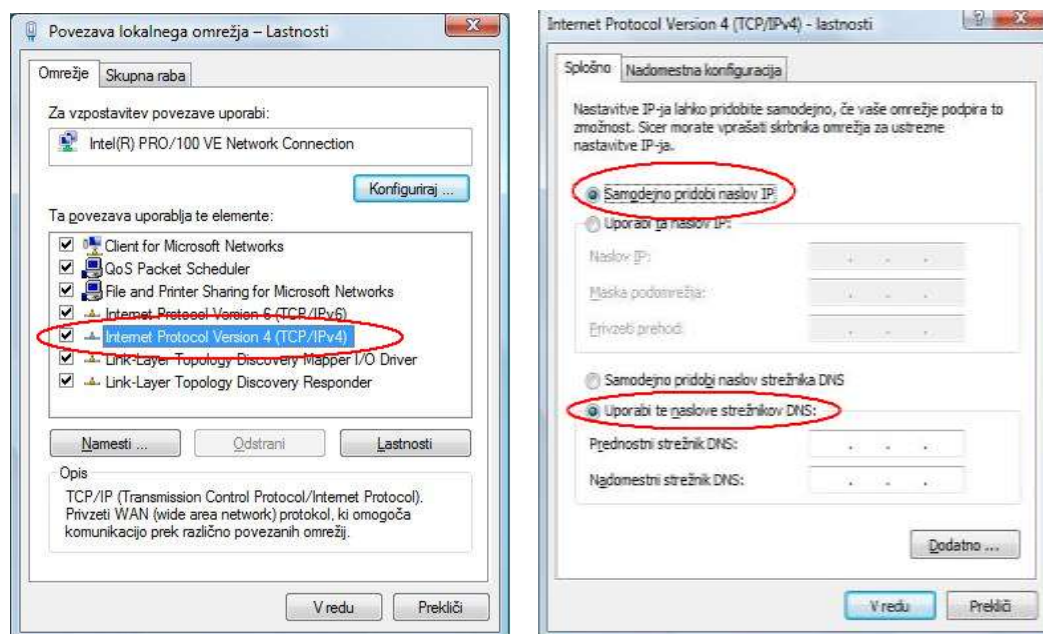
1. S kablom povežite računalnik in vtičnico na steni ob pisalni mizi "**Črna z rdečimi številkami**".
2. Počakajte nekaj sekund, da se povezava vzpostavi in nato odprite Internet Explorer.

V primeru, da se povezava ne vzpostavi preverite naslednje:

3. V orodni vrstici "spodaj desno" kliknite na ikono .
4. Nato izberite povezavo "**Nadzorna plošča**" (Control Panel)
5. Izberite "**Klasičen pogled**" nadzorne plošče. (Switch to Classic View)
6. Izberite in kliknite na ikono "**Središče za omrežje in skupno rabo**" (Network and Sharing Center)



7. Če se ikona "**Internet**" obarva zeleno ste povezavo uspešno vzpostavili. V nasprotnem primeru preglejte osnovne nastavitve omrežja.
8. Če se pojavi težava kliknite "**Ogled stanja**" (View status).
9. Izberite "**Lastnosti**" in nastavimo nastavitve kot na spodnjih slikah.
10. Izberite "**Internet protocol (TCP/IP)**" ter označite nastavitve kot na sliki



Tako je priprava nastavitve računalnika za priklop v internetno omrežje končana.